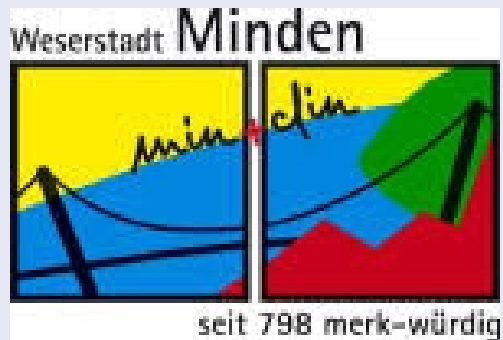


Integriertes Klimaschutzkonzept



Stadt Minden



Integriertes Klimaschutzkonzept Stadt Minden

Handlungsfelder

Workshops

Handlungsschwerpunkt



Verkehr und Mobilität

- ✓ Vermeidung und Reduzierung des motorisierten Individualverkehrs
- ✓ Verkehrsentwicklung unter klimatischen Gesichtspunkten
- ✓ Stärkung des Fuß- und Radverkehrs
- ✓ Attraktivierung des ÖPNV-Angebotes
- ✓ Alternative Antriebe

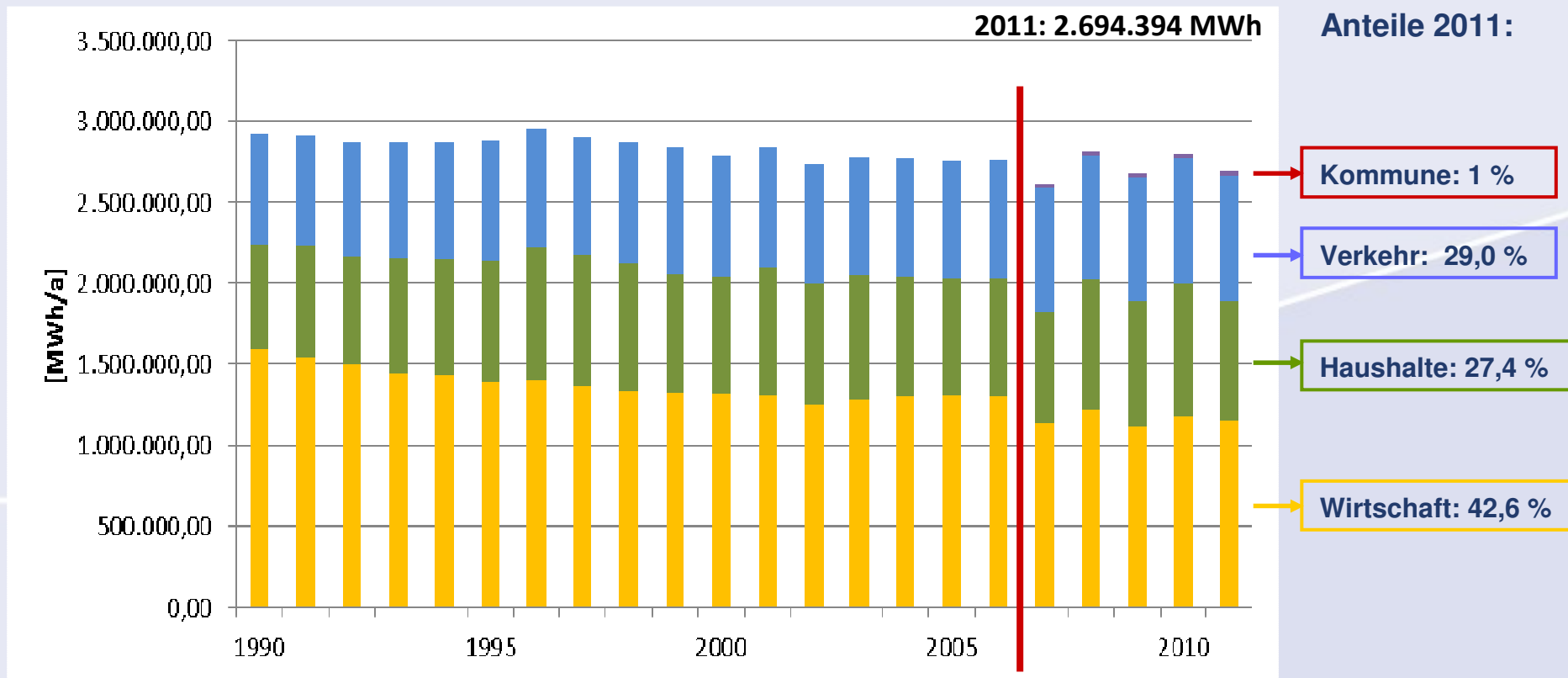


➔ **Donnerstag, 21.03.2013, 18 Uhr**

Veranstaltungsort:

*(Leo Sympher-Berufskolleg Minden,
Agenda 21- Schule der Zukunft in NRW -,
Habsburgerring 53a, 32425 Minden)*

Energie- und CO₂-Bilanz
Endenergieverbrauch nach Sektoren



■ Energie- und CO₂-Bilanz

Endenergieverbrauch nach Sektoren je Einwohner



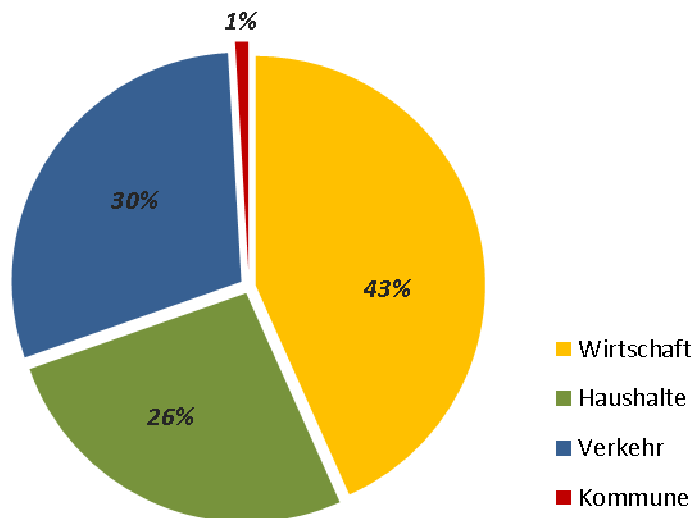
infas
enermetric
konsequent kommunal

31,5 MWh/a

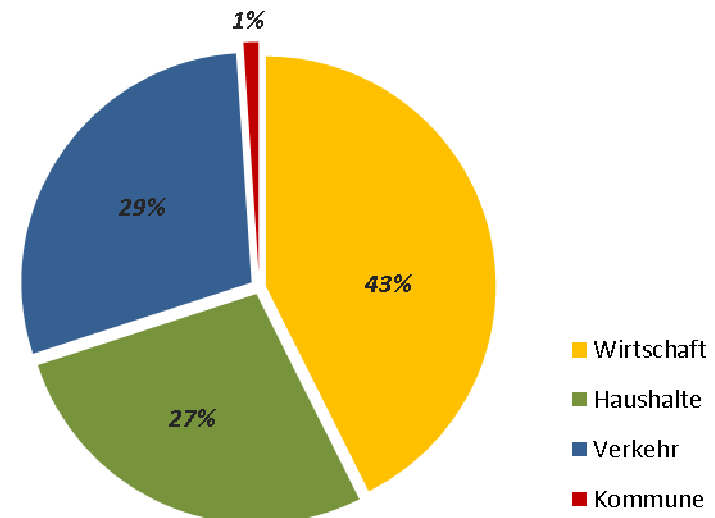
+ 3.5 %

32,9 MWh/a

Aufteilung Endenergieverbräuche
nach Sektoren in 2007



Aufteilung Endenergieverbräuche
nach Sektoren in 2011



Energie- und CO₂-Bilanz

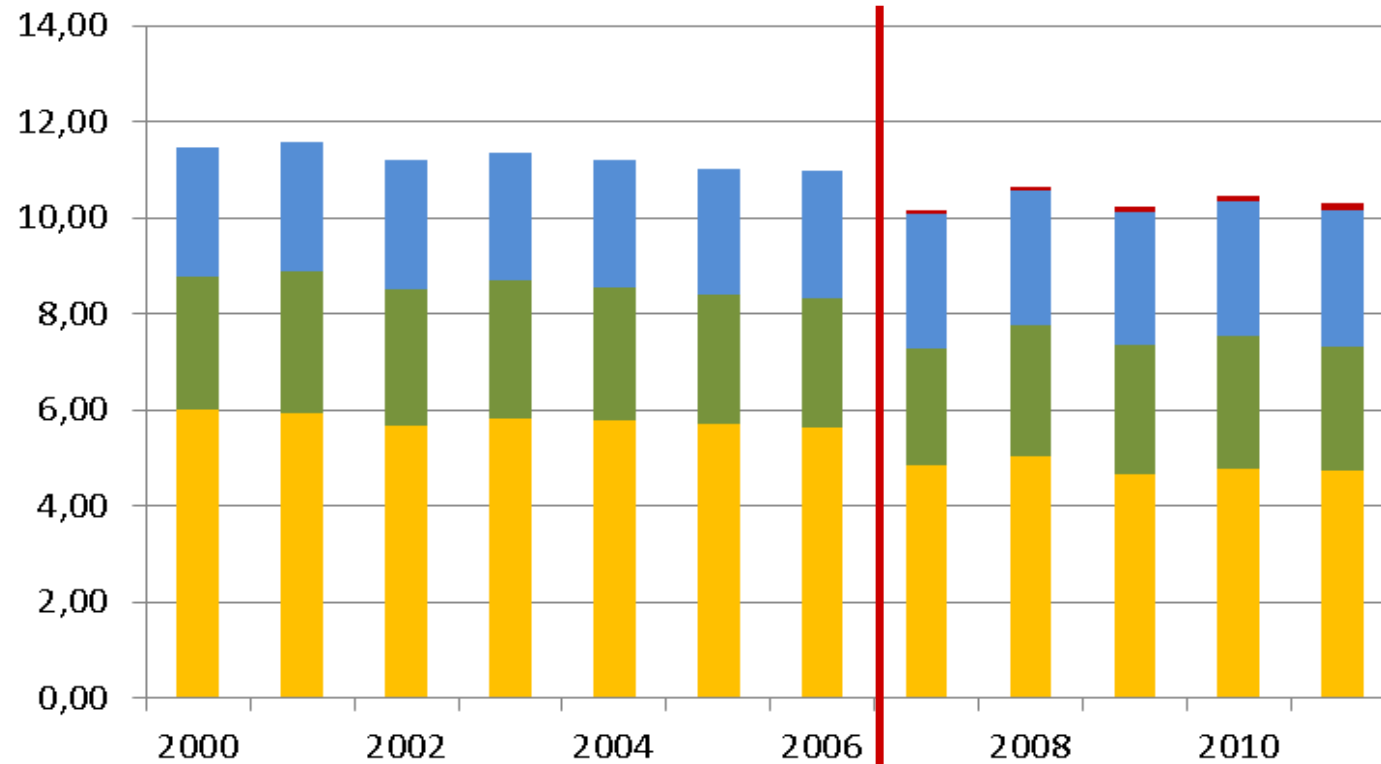
CO₂-Emissionen pro Kopf in der Stadt Minden



infas
enermetric
konsequent kommunal

2011: 10,3 t

Anteile 2011:



Kommune: 1 %

Verkehr: 27 %

Haushalte: 25 %

Wirtschaft: 47 %

Energie- und CO₂-Bilanz

Minden im Vergleich



Weltweit
4,4 t/Jahr

